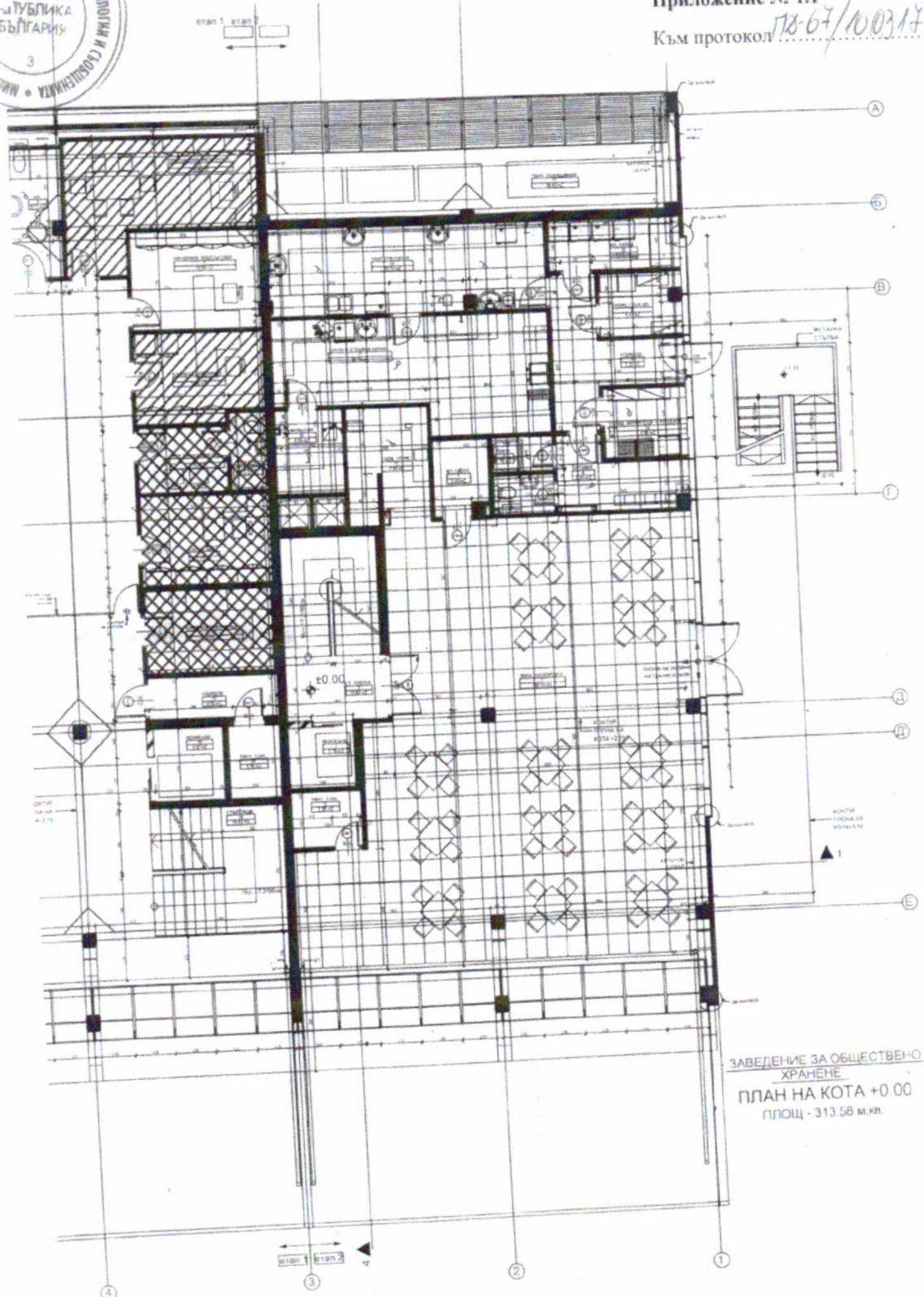




Приложение № 1.1
Към протокол 178-67/100317г

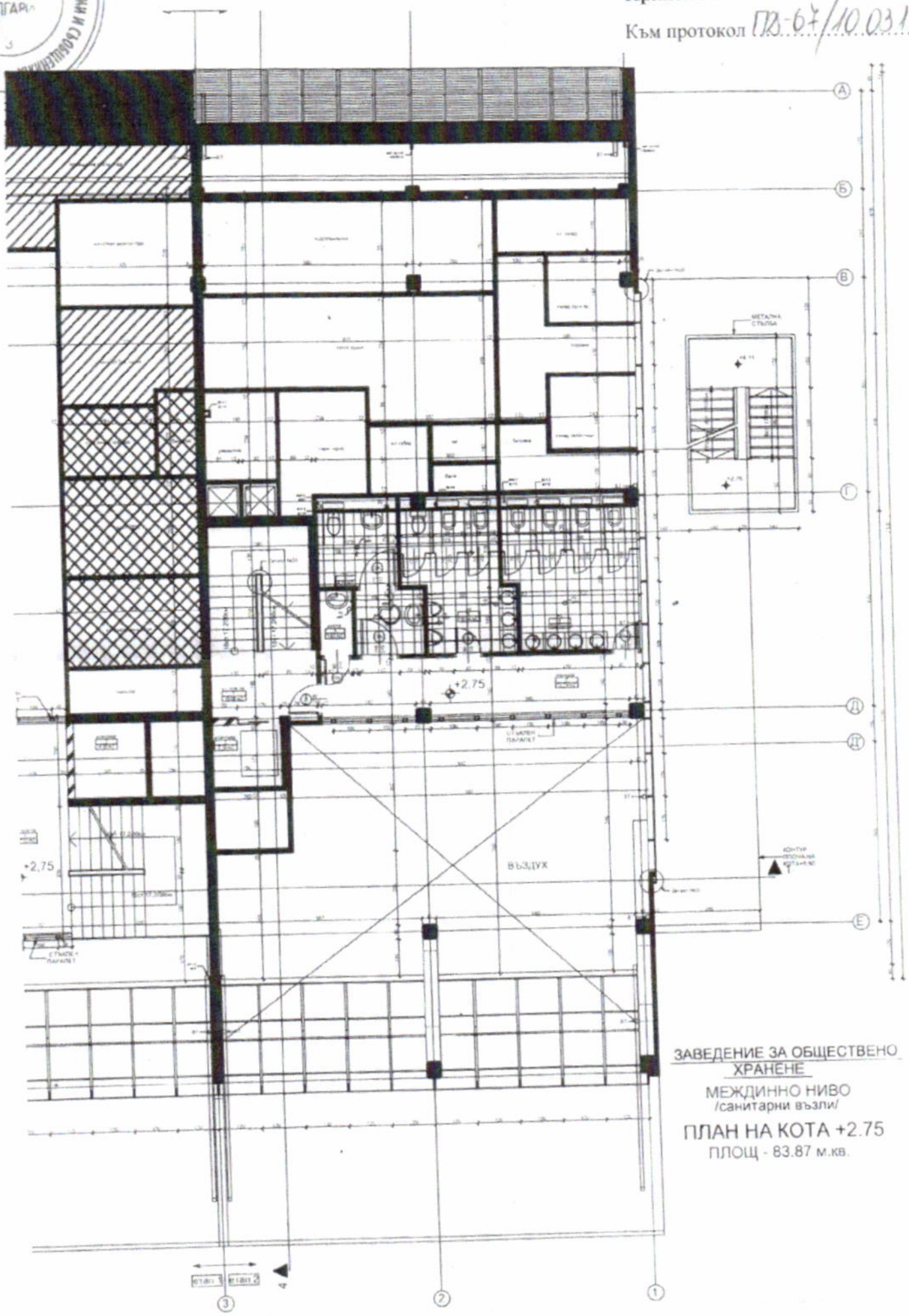


ЗАВЕДЕНИЕ ЗА ОБЩЕСТВЕНО
ХРАНЕНО
ПЛАН НА КОТА +0.00
ПЛОЩ - 313.58 м.кв.



Приложение № 1.2

Към протокол ПБ-67/10.03.17г



ЗАВЕДЕНИЕ ЗА ОБЩЕСТВЕНО
ХРАНЕ

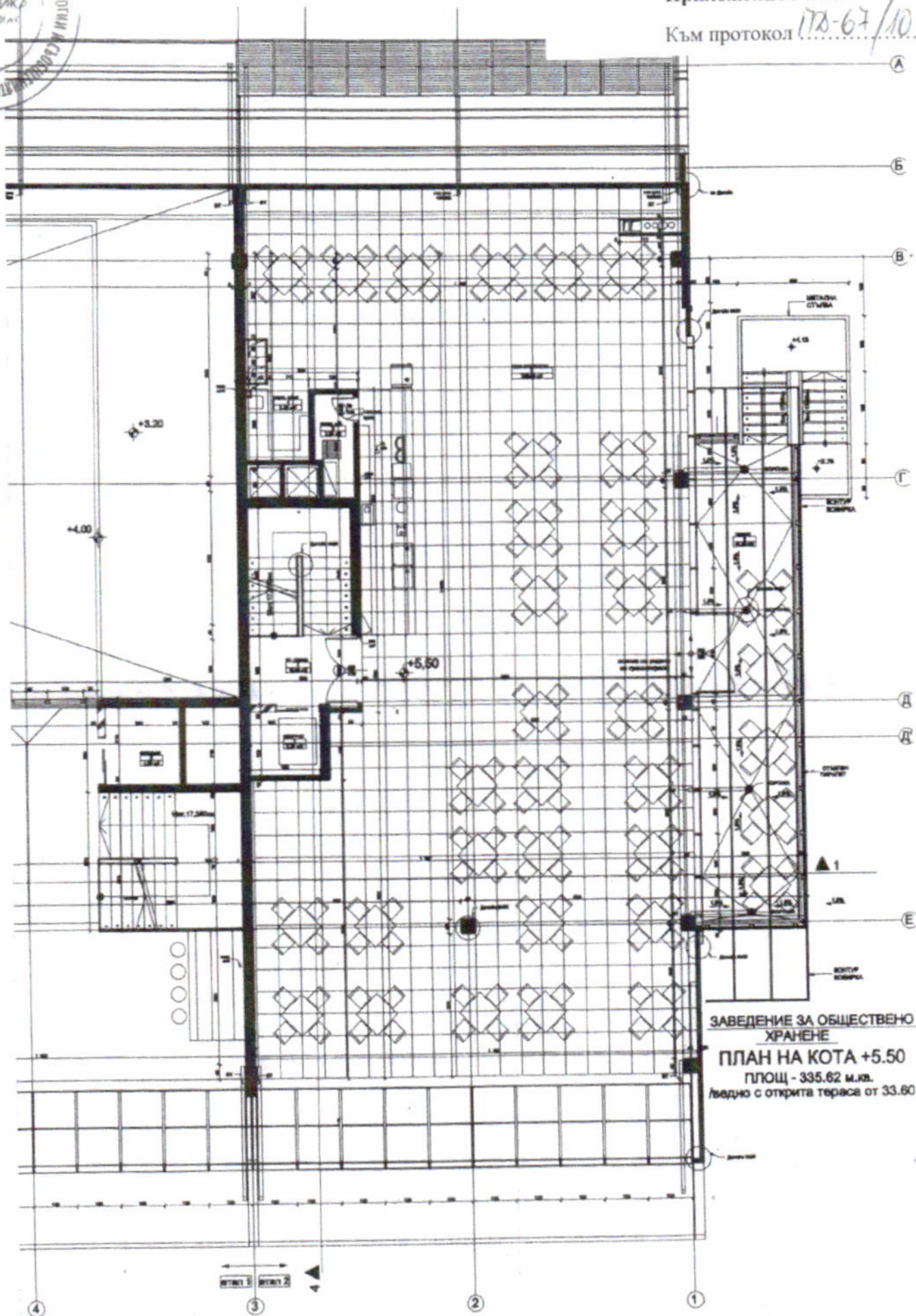
МЕЖДИННО НИВО
/санитарни възли/

ПЛАН НА КОТА +2.75
ПЛОЩ - 83.87 м.кв.



Приложение № 1.3

Към протокол 178-67/10.03.17



ЗАВЕДЕНИЕ ЗА ОБЩЕСТВЕНО
ХРАНЕ

ПЛАН НА КОТА +5.50

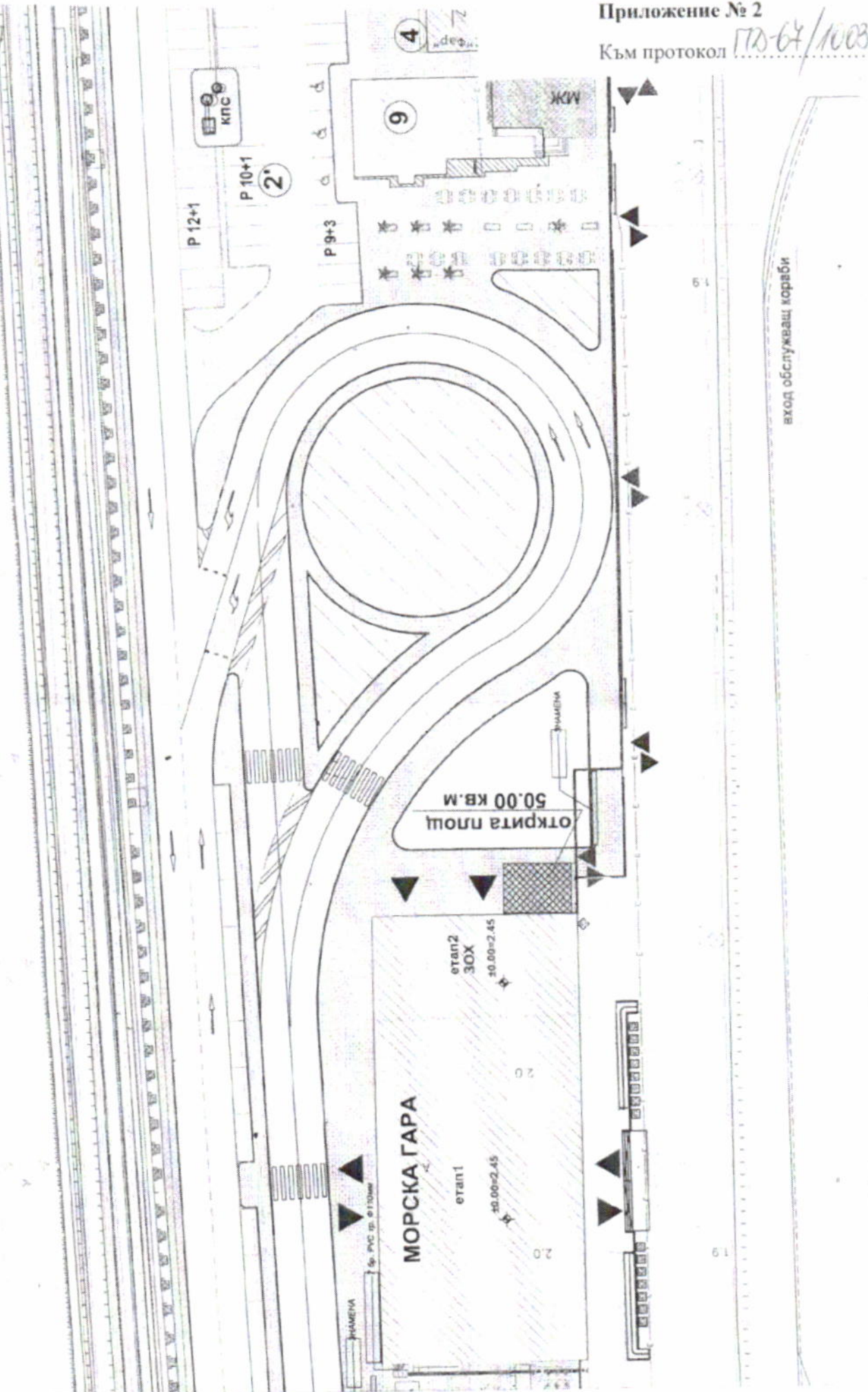
ПЛОЩ - 335.62 м.кв.

Ведно с откритя тераса от 33.60



Приложение № 2

Към протокол ПТД-64/1003/17



вход обслужващ кораби